

eGnosi – Cash-Flow Risk

Η ακριβής και έγκαιρη εκτίμηση των κινδύνων στους οποίους είναι δυνητικά εκτεθειμένη μία επιχειρηματική οικονομική μονάδα, κατά την διάρκεια των επιχειρηματικών της δραστηριοτήτων, αποτελεί ίσως το σημαντικότερο εργαλείο της για την βέλτιστη και έγκαιρη λήψη των κατάλληλων αποφάσεων που θα της επιτρέψουν να αναπτυχθεί και εξελιχθεί ελαχιστοποιώντας τον κίνδυνο στο σημερινό, ιδιαίτερα ανταγωνιστικό και παγκοσμιοποιημένο επιχειρηματικό περιβάλλον.

Η μεγαλύτερη παγκόσμια οικονομική κρίση την οποία διανύσαμε και οι επιπτώσεις της οποίας είναι άμεσες στην καθημερινότητα, καθιστά περισσότερη επίκαιρη παρά ποτέ, την ανάγκη για την αναζήτηση – έρευνα και την ανάπτυξη νέων μοντέλων και εργαλείων τα οποία θα μπορέσουν να προσεγγίσουν καλύτερα το πρόβλημα της εκτίμησης του ολιστικού επιχειρηματικού κινδύνου. Η έννοια του κινδύνου συνδέεται με την λογική και την έννοια της αβεβαιότητας.

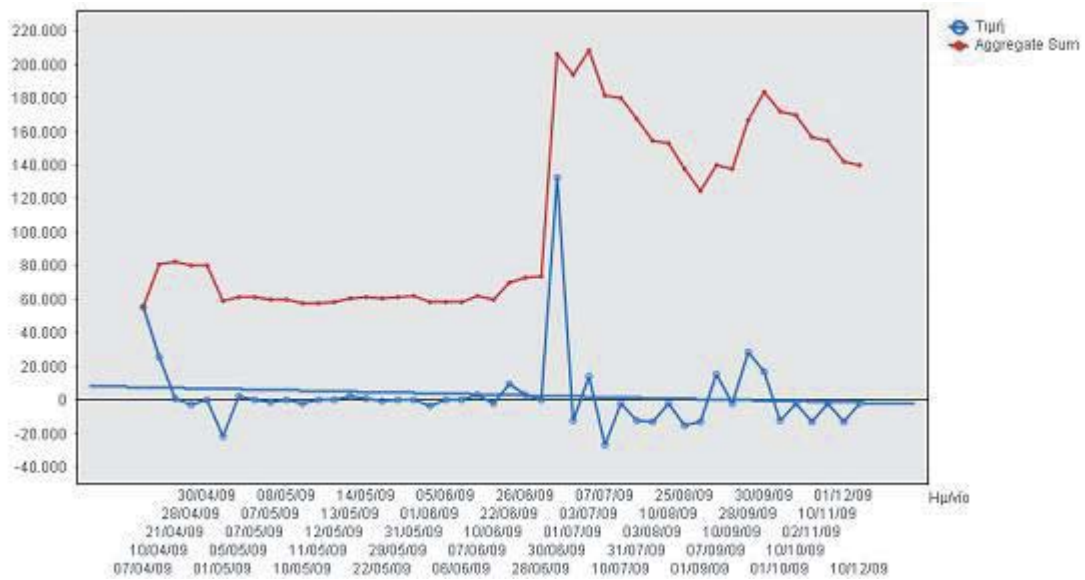
Η **TWIN NET**, αξιοποιώντας την πολυετή εμπειρία της στον χώρο του επιχειρηματικού λογισμικού έχει επενδύσει τα τελευταία χρόνια σημαντική προσπάθεια στην ανάπτυξη μιας πλατφόρμας επιχειρηματικής ευφυΐας (Business Intelligence) με το όνομα **e-Gnosi**. Ειδικότερα δε, και με την βοήθεια του ερευνητικών αποτελεσμάτων (2014) συγχρηματοδοτούμενου έργου από την ΓΓΕΤ, ανέπτυξε μία υψηλής προστιθέμενης αξίας εφαρμογή, που εντάσσεται στην πλατφόρμα **e-Gnosi**, με το όνομα **Cash-Flow Risk**.

Μέσω της εφαρμογής αυτής, αναγάγαμε την αποτύπωση όλων των κινδύνων που πιθανόν θα συναντήσει μία επιχειρηματική μονάδα στις χρηματοροές της. Η θετική χρηματοροή μίας επιχειρηματικής μονάδος μπορεί να παρομοιασθεί με την απρόσκοπτη κυκλοφορία του αίματος σε έναν οργανισμό. Εταιρείες χρεοκοπούν όχι γιατί είναι ζημιογόνες σε μία χρήση τους αλλά γιατί έχουν έλλειψη ρευστότητας. Με την αναγωγή αυτή μετατρέπουμε ένα πρόβλημα πολλών διαστάσεων, ως προς την φύση και την προέλευση των κινδύνων σε ένα πρόβλημα μίας διάστασης ως προς τις συνέπειες των κινδύνων αυτών (συνέπειες που αποτυπώνονται στην χρηματοροή μίας εταιρείας).

Το σύστημα υπολογίζει με αυτοματοποιημένο τρόπο τις χρηματοροές μίας εταιρείας λαμβάνοντας υπόψιν όλες τις δυνατές πηγές των ροών αυτών (όπως τιμολογήσεις, παραγγελίες, προϋπολογισμούς, ad-hoc πληρωμές ή εισπράξεις κ.λ.π.). Τα δεδομένα αυτά μπορούν να συγκεντρωθούν δυναμικά από ετερογενείς πηγές δεδομένων, με κυριότερη πηγή το ολοκληρωμένο πληροφοριακό σύστημα της εταιρείας (δηλ. το ERP της). Ο τρόπος διασύνδεσης βασίζεται σε έναν ETL μηχανισμό που προσφέρει το **Cash-Flow Risk** και επιτρέπει την ανταλλαγή δεδομένων τόσο σε τοπικό όσο και σε απομακρυσμένο δίκτυο.

Ο κίνδυνος (ή οι κίνδυνοι) στην χρηματοροή αποτυπώνεται ως αβεβαιότητα στην πραγματοποίηση ενός γεγονότος της ροής (είσπραξης ή πληρωμής) τόσο ως προς τον αναμενόμενο χρόνο όσο και ως προς την αναμενόμενη τιμή του. Η αβεβαιότητα αυτή προσομοιάζεται με μία πιθανοτική κατανομή της οποίας την μορφή και τις παραμέτρους μπορεί είτε να επιλέξει ο χρήστης είτε να προταθούν αυτόματα από το σύστημα βάσει των ιστορικών δεδομένων με τα οποία αυτό θα τροφοδοτηθεί.

Στο παρακάτω διάγραμμα, δίνουμε ένα γραφικό παράδειγμα του αποτελέσματος του υπολογισμού μίας συνολικής εταιρικής χρηματοροής:



Ο τελικός υπολογισμός για την εκτίμηση του συνολικού (ολιστικού) κινδύνου της χρηματοροής μπορεί να γίνει με δύο εναλλακτικούς τρόπους:

a. Με βάση την θεωρία των ακραίων τιμών και υπολογισμό των δεδομένων εξόδου με ακραίες τιμές και ένα διάστημα εμπιστοσύνης των τιμών αυτών.

b. Εφαρμόζοντας την τεχνική της Monte Carlo Simulation η οποία παράγει μία προτεινόμενη κατανομή των σημείων εξόδου (όπως στο γραφικό παράδειγμα που ακολουθεί). Ανάλογα με τις παραμέτρους που θα χρησιμοποιηθούν και το πλήθος των επαναλήψεων μπορούμε να προσεγγίσουμε ακριβέστερα (αλλά και πιά χρονοβόρα) το αποτέλεσμα.

